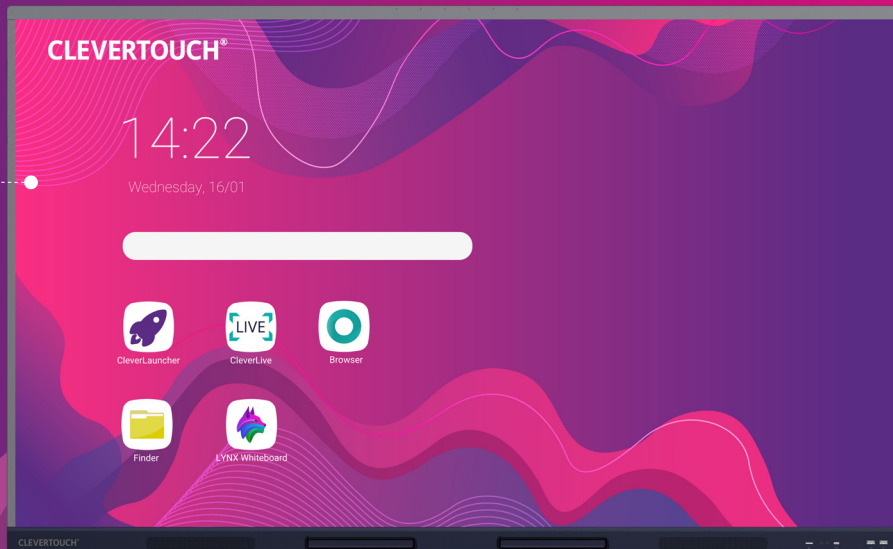


IMPACT Max 2

Inteligentniejsze klasy, lepsza przyszłość

Wyobraź sobie klasę, w której każda lekcja ożywa, przyciągając uwagę uczniów i przekształcając tradycyjne nauczanie w dynamiczne, wciągające doświadczenie. Dzięki wyrazistemu ekranowi dotykowemu 4K, bezproblemowej łączności i intuicyjnemu interfejsowi. IMPACT Max 2 umożliwia nauczycielom tworzenie angażujących, interaktywnych lekcji dostosowanych do różnych stylów uczenia się.

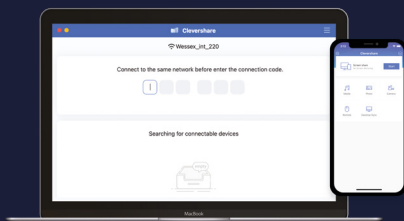
Ewolucja technologii z wyjątkowym chipsetem



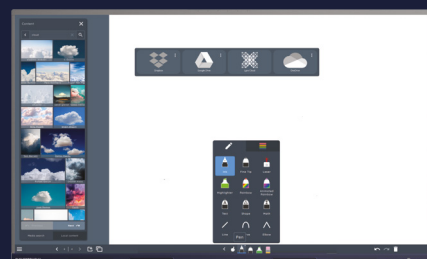
Dostępne w różnych rozmiarach
65" | 75" | 86"

Oprogramowanie wliczone w cenę

CLEVER[®] LIVE **CLEVERSHARE[®]** **CLEVERMDM[®]**



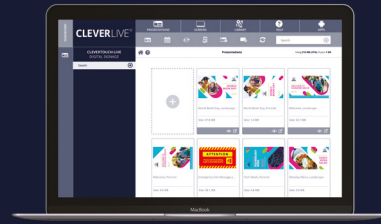
CLEVERSHARE[®]



LYNX
whiteboard

Możesz pobrać aplikację Clevershare na dowolne urządzenie Apple z App Store lub urządzenie z Androidem z Google Play Store i natychmiast nawiązać połączenie, wpisując kod na ekranie Clevertouch. Aplikację Clevershare można pobrać bezpłatnie i jest ona kompatybilna z urządzeniami z systemem Android, Windows, iOS i Chrome.

LYNX Whiteboard to darmowa aplikacja do tworzenia lekcji, umożliwiająca uczniom współpracę. Najbardziej dynamiczna i intuicyjna w obsłudze tablica whiteboard



MDM to skrót od Mobile Device Management (zarządzanie urządzeniami mobilnymi). Nawiązaliśmy współpracę z wiodącymi specjalistami MDM, firmą Radix Technologies, aby zintegrować wszystkie wyświetlacze w Twojej organizacji w jednym systemie zarządzania. Połącz całą swoją flotę Clevertouch ze swoim kontem MDM, aby mieć nad nią kontrolę z dowolnego miejsca.

CleverLive to zaawansowana platforma digital signage, która umożliwi integrację i kontrolowanie komunikacji na wszystkich urządzeniach Clevertouch z poziomu jednego pulpitu. Twórz, zarządzaj i przesyłaj treści na jeden lub wiele wyświetlaczy, w dowolnej liczbie lokalizacji na całym świecie jednocześnie.

Główne cechy



Połącz swoje konta w chmurze, aby pracować z dowolnego miejsca



Dostosuj swój ekran główny



Pełne możliwości digital signage



Zgodność z Google Classroom i Microsoft 365



Wbudowany mikrofon z sześcioma przetwornikami - wszystkie lekcje mogą być nagrywane z dźwiękiem



2x 20W podwójne przednie głośniki z ulepszonym basem i subwoofer 16W



Zaprojektowany do nauczania hybrydowego

Co nowego?



Android 13 — szybszy i bezpieczniejszy



Więcej punktów dotyku, jeszcze szybszy czas reakcji



Ładowanie przez USB-C teraz o mocy 100 W — ładuj podłączone urządzenie szybciej



Zwiększona architektura systemu 64-bitowego – większa zgodność z aplikacjami Androida



Wyjście USB-C



Nowy interfejs ekranu głównego

IMPACT Max 2 Specyfikacje

Wyświetlacz

Przekątna ekranu	65" 4K, 75" 4K, 86" 4K
NOWY Typ ekranu	VA - Bezpośrednie podświetlenie LED
Format obrazu	16:9
Wyświetlane kolory	1,07 miliarda (10 bitów)
Rozdzielczość	4K UHD (3840 x 2160 @60Hz)
Czas reakcji	5ms
Częstotliwość wyświetlania	60Hz
Kąt widzenia	178°
Jasność	450 cd/m2
Kontrast	65", 75", 86" - 5000:1
Kontrast dynamiczny	65", 75", 86" - 10000:1
DC Dimming (brak efektu migotania)	Tak
Twardość szkła	Szko hartowane - Mohs poziom 7
Grubość szkła	3mm
Rodzaj szkła	Low Parallax 0mm Air Gap - Heat tempered - Antyodblaskowa i zapobiegająca pozostawianiu smug dla zapewnienia trwałości - Powierzchnia Super Glide
NOWY Przycisk zasilania antybakteryjnego	Tak
Płyta główna	RK3583
Żywotność ekranu	50 000 godzin
NTSC	65", 75", 86" - 72%

Interaktywność

Technologia pisania	Technologia IR o wysokiej precyzji
NOWY Ciągłe punkty styku	40
Rozdzielczość dotyku	32768x32768px
NOWY Czas reakcji	≤2,5 ms
Dokładność dotyku	±1mm
NOWY Minimalna wielkość obiektu	2mm
Narzędzie dotyku	Palec, pasywny pisak, nieprzezroczyste przedmioty
Jednoczesne pisanie	Tak
Ink In Tools	Tak - Lynx
Pisaki w zestawie	2
NOWY Typ pióra	Dual Recognition Super Cool Stylus
Uchwyt na pisak	Zintegrowane magnetyczne uchwyty na pisaki
Średnica końcówki pisaka	3mm/7mm
Rozróżnienie pisaka i dotyku	Tak
Funkcje pisaka	2
Ignorowanie części dłoni	Tak
Notatki na dowolnym źródle	Tak
Aplikacje biurowe	Whiteboard, Notatki, Minutnik, Odtwarzacz multi-medialny Przeglądarka internetowa, Czytnik PDF, Zapis ekranu, Spinner, Głosowanie, Narzędzia matematyczne
Zgodność	Windows 11, Linux, Mac, Android, Chrome
Tempo śledzenia	≥1m/s
NOWY Szybkość skanowania	400Hz
Gesty i wyglądanie krawędzi	Obsługiwany system Windows, OSX z dodatkowym sterownikiem

Złącza

Gniazdo OPS	1 - Intel Spec 80Pin
Wejście HDMI	3 (2.0)
Wyjście HDMI	1
USB-A 2.0	1
USB Touch (typ B)	2
USB A 3.0 (szybszy transfer danych)	4
NOWY USB C (video, audio i dotyk)	2 (przód obsługuje ładowanie 100W, bok obsługuje ładowanie 15W)
Wyjście USB-C	1
Wejście LAN (RJ45)	1
Wyjście LAN (RJ45)	1
RS-232	1
Wake-on-Lan	Tak
Wireless Adapter 2.0 + WAP	Tak
Moduł WiFi Clevertouch	Tak
Bluetooth	Tak 5.0
NOWY Wejście Displayport	1
Wejście audio	1
Wyjście optyczne	1
Słuchawki	1 (3.5mm)
Łączna liczba portów dotykowych	2
Kamera	Opcjonalnie dodatkowo
Mikrofon matrycowy	6
Wi-Fi	802.11ac, 802.11n, 802.11g, 802.11b, 802.11a, 802.11ax
Prędkość Wi-Fi	Możliwość osiągnięcia prędkości do 433 Mb/s

System

NOWY System operacyjny	Android 13
NOWY Wersja systemu	LUX 13
RAM	8 GB
Pamięć wewnętrzna	64 GB
CPU	A76*2+A55*4
GPU	G610MC2
Rozdzielczość Androida	4K
NOWY Architektura systemu	64-bit
Zintegrowany interfejs użytkownika LUX	Tak
Google EDLA przez LUX Mini	Opcjonalnie

Audio

Podwójny przód, bas Ulepszone głośniki	2 x 20W
Subwoofer	16W
Połączony dźwięk	56W
Wyjście audio	Tak
SPDIF / Fibre	Tak
Kanał dźwiękowy	2.1
NOWY Super Wide Sound	Tak

IMPACT Max 2 Specyfikacje

Moc

Wymagania dotyczące zasilania	65"	100-240 V~ 50/60 Hz 4,0 A
	75"	100-240 V~ 50/60 Hz 5,0 A
	86"	100-240 V~ 50/60 Hz 6,0 A
Pobór mocy (normalny)	65"	175W
	75"	220W
	86"	280W
Pobór mocy (tryb czuwania)	≤0,5 W	
Ultra cicha konstrukcja bez wentylatora	Tak	

Środowisko operacyjne i magazynowe

Temperatura pracy	0° do 40°
Temperatura przechowywania	-20° do 60°
Wilgotność magazynowania	10% to 90% RH
Wilgotność przechowywania	10% to 90% RH
Wysokość	Poniżej 5000 metrów

Specyfikacja fizyczna

Wymiary ekranu	65"	1489x87x906mm
	75"	1709x87x1029mm
	86"	1957x100x1169mm
Wymiary opakowania	65"	1628x185x1005mm
	75"	1863x225x1155 mm
	86"	2110x225x1304 mm
Waga netto	65"	36.65kg
	75"	50.15kg
	86"	60.60kg
Waga brutto	65"	46.35kg
	75"	61.70kg
	86"	73.75kg
VESA	65"	600x400mm
	75"	800x400mm
	86"	800x400mm

Oprogramowanie i wbudowane funkcje

Aplikacja LYNX™ z planowaniem lekcji online	Tak
LYNX™ Whiteboard	Tak
Rozpoznawanie pisma ręcznego	Tak - LYNX Pro
Nieograniczona liczba wielopoziomowych, zmieniających rozmiar okien	Tak
Obsługa podzielonego ekranu	Tak
Ekosystem rozbudowanych aplikacji z bezpiecznym i szybkim pobieraniem	Tak
Wsparcie OpenSDK	Tak
Bezpieczne środowisko systemowe	Tak
Inteligentna O&M	Tak
H.264 jest powszechnie stosowanym protokołem komunikacyjnym opartym na technologii H.265.	Tak

Sprzętowe kodowanie i dekodowanie HD	Tak
Cleverstore™ App Store dla edukacji	Tak
CleverLive™ Wbudowany Digital Signage	Tak
Clevershare™ kopiuje dowolne urządzenie na płytę	Bezpłatne przez cały okres użytkowania ekranu (touch back)
Miracast (WiFi Direct)	Tak
Odtwarzanie AirPlay	Tak
Chromecast	Tak
Zintegrowane spersonalizowane profile kont	Tak
Dostęp do konta w chmurze	OneDrive, Google Drive, LYNX Cloud
CleverLive Rooms™ Wbudowana rezerwacja sal	Tak
Możliwość dostosowania strony powitalnej z możliwością zintegrowania logo, aplikacji zegara i innych elementów (CleverLauncher™)	Tak
LynxCloud™	Tak
Adnotacje na tablicy	Tak
Zeskanuj kod QR, aby zapisać pracę	Tak
Alerty i ogłoszenia	Tak
Over-the-Air Updates	Tak
Zdalne zarządzanie ekranami dotykowymi (MDM)	Tak - licencja roczna

Dostęp do

Zespół przedsprzedażowy	Tak
Zespoły ds. obsługi i wsparcia w kraju	Tak
CleverAcademy Trening we własnym tempie	Tak
Sesje szkoleniowe stacjonarne lub wirtualne	Tak
Biblioteka lekcji LYNX dla wstępnie utworzonych treści lekcji	Tak

Zawartość opakowania - Clevertouch

Zawartość opakowania	(1) Clevertouch IMPACT Max 2 (1) Kabel HDMI o długości 1,5 m (1) kabel USB o długości 3 m (AB) (1) 1,5-metrowy kabel USB-C (1) 3M Regionalny kabel zasilający (1) Pilot (2) Baterie do pilota (2) Pióro z podwójnym rozpoznawaniem (1) Instrukcja użytkownika (1) Instrukcja szybkiej instalacji (1) Moduł WiFi Clevertouch
----------------------	---

Gwarancja

5-letnia gwarancja w standardzie z opcjonalną 7-letnią gwarancją

Normy i certyfikaty

Posiadane certyfikaty	CE, FCC, UL, Energy Star & EEC
-----------------------	--------------------------------



IMPACT Max 2 Specyfikacje

Wsparcie

Aby zapoznać się ze wszystkimi produktami Clevertouch, odwiedź stronę: support.clevertouch.com

Oświadczenie

Rozmiar i waga mogą się różnić w zależności od konfiguracji i procesu produkcyjnego, prosimy zapoznać się z rzeczywistym produktem. Zdjęcia produktu mają charakter poglądowy i mogą nieznacznie różnić się od rzeczywistego produktu pod względem wyglądu, koloru, rozmiaru itp. Opis, ilustracje itp. zawarte w tym dokumencie mogą ulec zmianie zgodnie z najnowszymi specyfikacjami i parametrami technicznymi produktu. Jeżeli zajdzie konieczność wprowadzenia wyżej wymienionych zmian w dokumencie, dokument może zostać zaktualizowany bez pisemnego powiadomienia.