

LUX Mini

LUX Mini OPS szybko i łatwo aktualizuje starszy ekran Clevertouch. Podłącz LUX Mini do ekranu Clevertouch, aby korzystać z ulepszonej funkcjonalności najnowszego oprogramowania Clevertouch. Zanurz się w przyszłości monitorów interaktywnych wraz z dodatkową funkcjonalnością Google EDLA (Enterprise Devices Licensing Agreement), dzięki czemu LUX Mini jest najlepszym wyborem jako wszechstronne i nowoczesne rozwiązanie interaktywne.



Główne cechy



Pobierz dowolną aplikację z Google Play



Zaktualizuj swój ekran najnowszą wersją oprogramowania Clevertouch



Dostęp do Google Workspace i pakietu Microsoft Suite bezpośrednio z ekranu



Android 13



Rockchip 3588



8GB DDR4 2400MHz RAM



64GB SSD



Obsługa rozdzielczości wideo do 4K

Oprogramowanie w zestawie bez dodatkowych kosztów

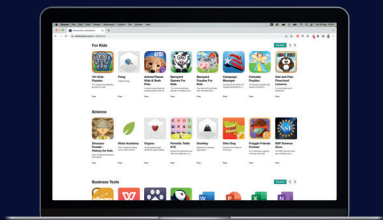
CLEVER[®] LIVE



CLEVERSHARE[®]

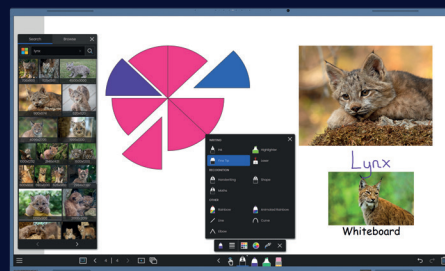


CLEVERMDM[®]



 **CLEVERSTORE[®]**

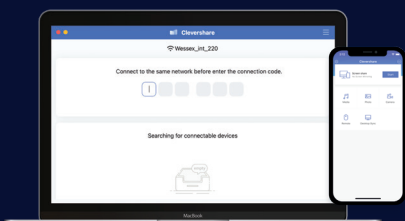
Wybieraj spośród setek aplikacji bez dodatkowych kosztów. Cleverstore zawiera aplikacje w wielu językach i dla wszystkich grup wiekowych i tematów. Bez reklam, bez zakupów w aplikacji, bez kłopotów.



 **LYNX**
whiteboard

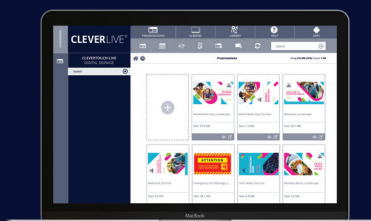
LYNX Whiteboard to bezpłatna aplikacja do tworzenia lekcji, umożliwiająca współpracę uczniów. Najbardziej pomysłowa i intuicyjna w obsłudze tablica cyfrowa.

 **CLEVERSHARE[®]**



Każde urządzenie może pobrać aplikację Clevershare i połączyć się natychmiast, wpisując kod z ekranu Clevertouch. Clevershare App jest darmowa do pobrania i kompatybilna z urządzeniami z systemem Android, Windows, iOS i Chrome.

CLEVER[®] LIVE



CleverLive to platforma do zarządzania treścią digital signage w chmurze, która łączy wszystkie produkty Clevertouch, umożliwiając wysyłanie wiadomości, ogłoszeń i alertów. Korzystaj z edytowalnych szablonów lub twórz własne prezentacje i wdrażaj je na dowolnej liczbie ekranów, w dowolnej liczbie witryn, w dowolnym miejscu na świecie.

Specyfikacja produktu

Wersja systemu LUX	Android 13.0
RAM	8GB
ROM	64GB
CPU	A76 x 4 + A55 x 4
GPU	Mali-G610 MC4

Port wejścia/wyjścia

Przycisk zasilania	1
Przycisk resetowania	1
LAN	LAN 1 (10M/100M/1000Mbps)
HDMI-Out	1 (obsługa do 4K przy 60 Hz)
Type-C OUT	1 (obsługa do 4K przy 60 Hz)
HDMI IN	1 (obsługa do 4K przy 60 Hz)
USB 3.0	2 (Fixed Android TV box)
Zgodność z systemem operacyjnym HDMI	Windows, Linux, Mac, Android, Chrome
Audio In	1
Wyjście audio	1
OPS Jack	1
DC IN	1

Wbudowane funkcje LUX Mini

Aplikacja LYNX™ Whiteboard	Tak
Cleverstore™ App Store	Tak
Wbudowany Digital Signage	Tak
Clevershare™ Udział w ekranie z dowolnego urządzenia	Bezpłatnie przez cały okres eksploatacji ekranu (z funkcją touch back)
Indywidualne profile użytkowników	Tak
Integracja z chmurą	OneDrive, Google Drive, LYNX Cloud
Wbudowany system rezerwacji	Tak
Tryb białej tablicy	Tak
Wysyłanie wiadomości e-mail bezpośrednio z ekranu	Tak
Udział w notatkach poprzez Kod QR	Tak
Alerty i ogłoszenia	Tak
Aktualizacje Over-the-Air	Tak
Zdalne zarządzanie monitorami dotykowymi (MDM)	Tak - licencja na pięć lat
NOWOŚĆ CleverLauncher™	Tak
NOWOŚĆ LynxShare™	Tak
NOWOŚĆ LynxCloud™	Tak

Moc

Tryb zasilania	12-19V
Wymagania zasilania	23W
Maksymalna moc	30W
Zasilanie w trybie gotowości	≤0.5W

Specyfikacja fizyczna

Wymiar dł. x szer. x wys	180 x 119 x 30mm
Wymiar (opakowanie) dł. x szer. x wys	1 sztuka 267 x 192 x 72mm 10 sztuk 551 x 378 x 220 mm
Waga netto	0.63kg
Waga brutto	1 sztuka 0,85 kg 10 sztuk 9,45 kg

Warunki środowiskowe

Temperatura pracy	0°C ~ 40°C
Wilgotność pracy	10% ~ 90% RH
Temperatura magazynowania	-20°C ~ 60% RH
Wilgotność magazynowania	10% ~ 90% RH
Wysokość pracy	Poniżej 5000 m n.p.m.

Inne funkcje

WiFi	2T2R 802.11 a/b/g/n/ac/ax Wi-Fi 6E
BT	BT5.3

Oświadczenie

Rozmiar i waga różnią się w zależności od konfiguracji i procesu produkcyjnego, proszę odnieść się do rzeczywistego produktu. Zdjęcia produktów mają charakter poglądowy i mogą nieznacznie różnić się wyglądem, kolorem, wielkością itp. od rzeczywistego produktu. Opis, ilustracje, itp. w tym dokumencie mogą ulec zmianie zgodnie z najnowszą specyfikacją i wydajnością produktu. W przypadku konieczności dokonania ww. zmiany w dokumencie, dokument może zostać zaktualizowany bez pisemnego powiadomienia.