

PICO XI

Połącz, twórz i kontroluj

PICO XI to funkcjonalny odtwarzacz multimedialny obsługujący wielopoziomowe wymagania digital signage. Zarządzaj digital signage z platformy w chmurze, umożliwiając szybkie i łatwe wysyłanie treści.



Wbudowany system



Uzupełnij swoje rozwiązanie Pico XI Digital Signage, podłączając dodatkową technologię z oferty Clevertouch, taką jak panele do rezerwacji pokoi, interaktywne monitory dotykowe i ekrany informacyjne.

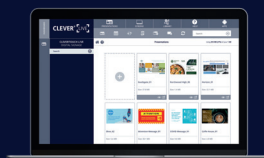


Grupuj ekrany, aby wysłać wiadomości dostosowane do różnych grup odbiorców.

Stwórz listę odtwarzania, aby wyświetlać treści w oparciu o czas, daty, pory roku.

Wysyłaj wiadomości alarmowe jednym kliknięciem z urządzenia osobistego.

Zaangażuj odbiorców za pomocą kodów QR.



CLEVER® LIVE

Kontroluj Pico XI za pomocą CleverLive

Aktualizuj i kontroluj swoje urządzenia w dowolnym miejscu na świecie, logując się do portalu w chmurze za pomocą CleverLive.

1-rok MDM* w cenie

Zdalny dostęp do zarządzania, przeglądania i obsługi odtwarzacza Signage, zapewniający najwyższą kontrolę i elastyczność

Główne cechy



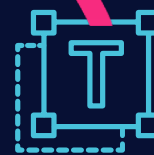
Filmy i video



Zdjęcia i pokazy slajdów



Cyfrowe przyciski



Tekst animowany



Wiadomości błyskawiczne



Kanał informacyjny



Alerty



Plakaty



Zegary



HTML



Media społecznościowe



Kod QR



Strony internetowe (z zastrzeżeniem dostępności stron trzecich)



Harmonogram zasilania



PDF



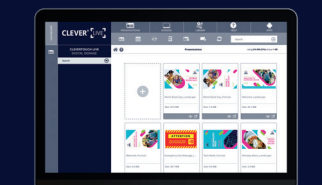
Odtwarzanie 24/7

Jak to działa



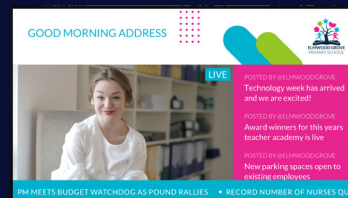
Połącz

Podłącz odtwarzacz multimedialny do wyświetlacza Digital Signage



Twórz

Spersonalizuj i edytuj wybrany szablon lub zaprojektuj własny za pomocą CleverLive



Kontroluj

Wyślij gotowy szablon do swoich ekranów



Pico XI Specyfikacja

Specyfikacja

Procesor	Rockchip 3399, Dual Cortex-A72 + Quad Cortex-A53
Pamięć	4GB Low Power DDR4
Pamięć wewnętrzna	32 GB eMMC
Grafika	Mali-T864 Supports OpenCL1.2, DirectX11
Sieć	Gigabit Ethernet
Wireless	AP6356S (802.11b/g/n/ac) WiFi Dual Band (2,4 GHz i 5 GHz) Bluetooth 4.1
Audio	I2S Audio IC
Zasilanie	Wejście 12V DC
Przednie porty wejścia/ wyjścia	1x HDMI 2.0 (4K @ 60 Hz) 1x Combo Mic / Audio Jack 1x USB 3.0 3x USB 2.0 1x RJ45 2x Antena WiFi 1x USB 3.0 typ C

Materiał	Metal
Waga netto	0.5kg
Wymiary	128 x 128 x 30 mm (dł. x szer. x wys.)
Temperatura pracy	0°C do 45°C
Temperatura magazynowania	-20° do 70
Obsługiwany system operacyjny	Android 11
MDM	Tak (*MDM przeznaczony do zdalnego wsparcia i aktualizacji aplikacji)
Uchwyt ścienny	Tak - w zestawie